



Hidrook

Hidrook Holding Group

DISPOSITIVOS DE SEGURIDAD



DISPOSITIVO DE SEGURIDAD TIPO ARGOLLA



USO

El dispositivo de seguridad anti robo de medidores tipo argolla, será utilizado en medidores tipo chorro múltiple de diámetro nominal de 15 milímetros, que estén instalados en conexiones domiciliarias de agua potable, para contrarrestar el robo y/o manipulación de medidores.

Observaciones

Las uniones no presentan filos cortantes.

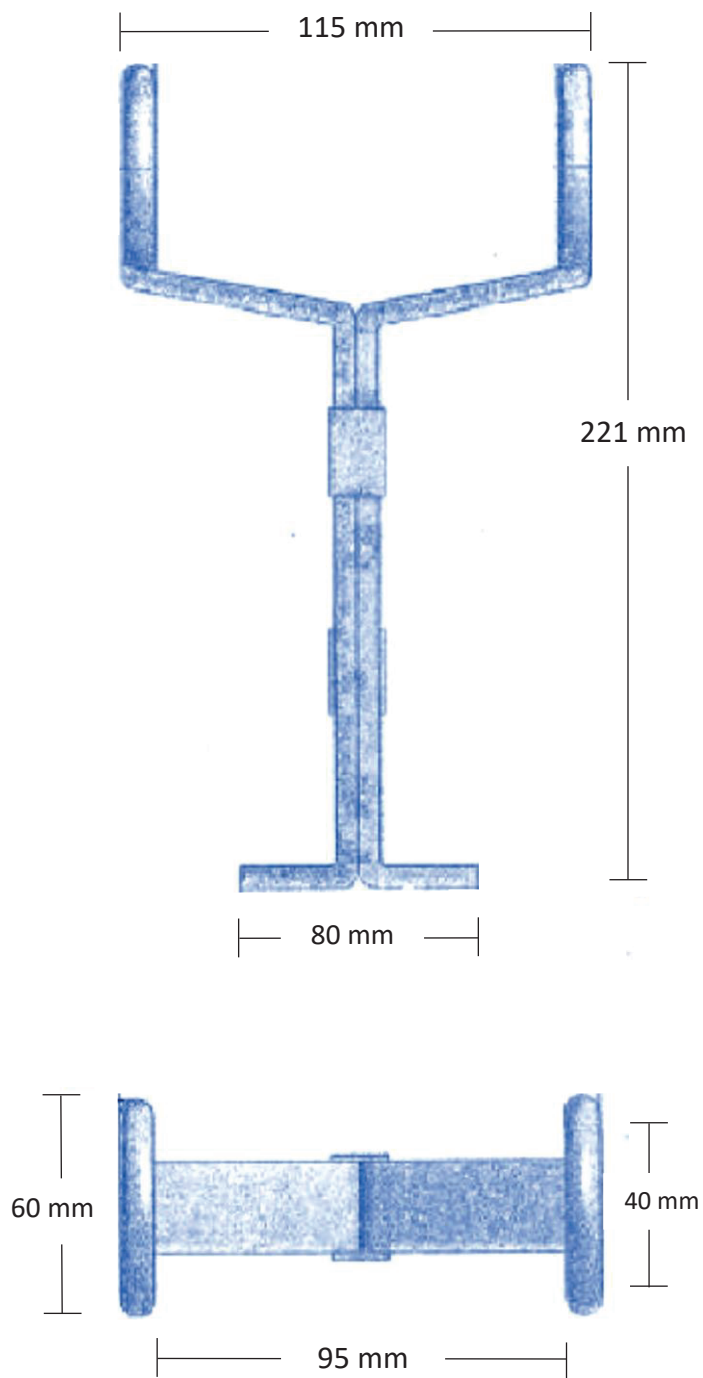
Instalación

Una vez instalado la caja de concreto de concreto las patas de anclaje serán colocadas en el suelo interior con mezcla de cemento de secado rápido.

COMPONENTES

Modelo	Dispositivo Tipo Argolla
Cuerpo	Acero ASTM A-36 Platina 1 x ¼
Uñas de Ajuste	Acero ASTM A-36 Platina 1" x 2 mm Espesor
Argolla	Acero ASTM A-36 Barra Lisa Redonda Ø 3/8"
Soldadura	Uniones electro soldadas con Carbofil Mig. (Cordón de soldadura)
Acabado	Pintura electroestática Epóxica color azul.
Dimensiones	Argollas Ø Interior 40 mm. Soldado al extremo del tramo superior de la zona central.
Zona Central	Platina de 1 x ¼ x 1 x 215mm, formado por una línea de tres tramos con medidas externas: tramo superior doblado a 100°, 1 tramo de 60mlm, 1 tramo de 40mlm y luego tramo central de 140mm y finalmente para anclaje un tramo bajo de 40mm doblada a 90°.
Uñas de Sujeción	Platina de 2mm espesor x 1" (25 mm) x 65mm. Serán soldadas en el tramo central de la platina zona central superior y para la otra pieza será en el tramo central inferior, abierta para sujetar hacia zona interna.

DISPOSITIVO DE SEGURIDAD TIPO ARGOLLA



DISPOSITIVO DE SEGURIDAD TIPO COPA



USO

El dispositivo de seguridad antirobo de medidores tipo copa rolado, será utilizado en medidores de diámetro nominal de 15 milímetros, que estén instalados en conexiones domiciliarias de agua potable, para contrarrestar el robo y/o manipulación de medidores.

CONDICIONES GENERALES

- Los materiales señalados en la presente especificación técnica cumplen con los estándares de calidad.

OBSERVACIONES

- El dispositivo no presenta rebarbas ni filos cortantes.
- Contamos con capacidad de producción de 25000 dispositivos mensuales.

INSTALACIÓN

- Una vez instalada la caja de concreto, el anclaje será colocado en el suelo interior con mezcla de cemento de secado rápido

DESCRIPCIÓN

El dispositivo es anclado al suelo por medio de una base de concreto lo que dificulta su extracción, además de ello una característica muy importante es que ya instalado el dispositivo con el medidor permite el retiro de este último sin tener que violentar o retirar el dispositivo; ya que cuenta con un mecanismo de bisagra y un perno anti robo de bronce con cabeza giratoria que solo puede ser activado por una llave magnética. Además, cuenta con un refuerzo de rolo en la parte superior del anillo el cual brinda una gran resistencia y no permite violentar el medidor.

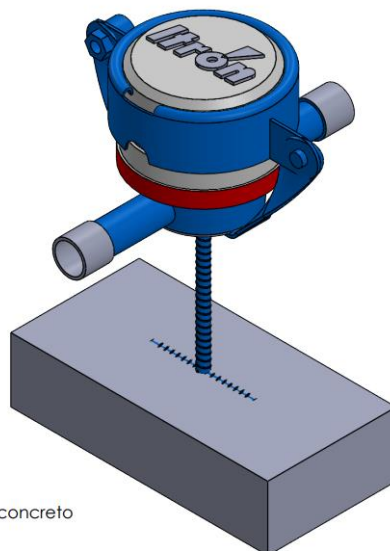
COMPONENTES

Anillo de seguridad	Material	Acero ASTM A-1011 plancha LAF de 1.5 mm con una tolerancia de + / - 0.1mm.
	Dimensión	Ancho: 38mm.
Brazo de descanso	Material	Acero ASTM A-36 Plancha LAC Y ASTM A-1011 LAF de 2mm con una tolerancia de + / - 0.1mm.
	Dimensión	Ancho: 25.5mm
Ancla de sujeción	Material	Barra de acero corrugada ASTM A615 de 8.0mm de diámetro con una tolerancia de + / - 0.1mm.
	Dimensión	Alto: 120 mm
Oreja (2)	Material	Acero ASTM A-36 Plancha LAC de 2 mm
	Dimensión	25 x 35 mm (con orificio de 1/4 – 3/8)
Bocina	Material	Tubo SP LAF Red 3/4 x 1.5mm
	Dimensión	Alto: 14 mm / Interior: 17mm
Perno de seguridad	Material	De rosca tipo UNC de 3/8" de bronce con cabeza giratoria.
	Dimensión	3/8 x 1/2 mm
Remache	Material	Acero zincado de 1/4 x 3/8
Arandela	Material	Acero zincado de 1 / 4" x 1.00mm de espesor.
Tuerca	Material	Hexagonal de rosca tipo UNC de 3/8"
Soldadura	Material	Uniones con soldadura MIG.
Acabado	Material	Recubrimiento pintura Híbrida 30% epoxica - 70% poliéster, color azul eléctrico RAL 5010 y secado al horno.

DISEÑO 3D DEL DISPOSITIVO DE SEGURIDAD TIPO COPA ROLADO PARA MEDIDOR DE AGUA ITRON DN15MM (1/2")



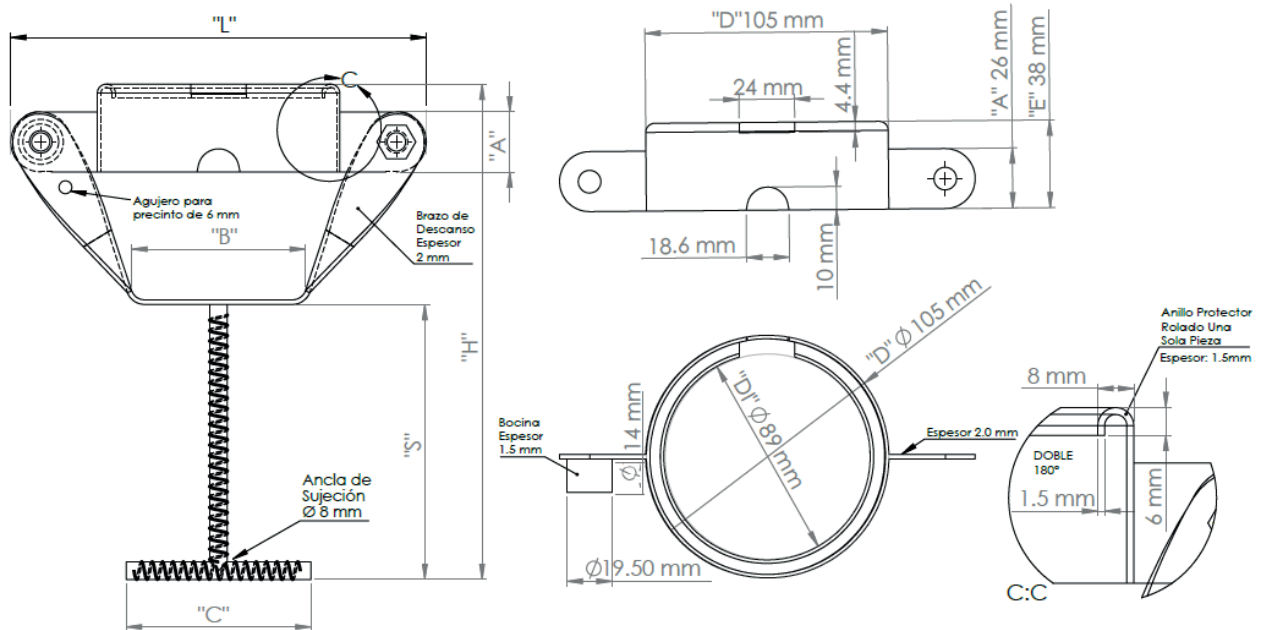
ITRON - ACCEL
DN15



suelo de concreto

ESPECIFICACIONES TÉCNICAS

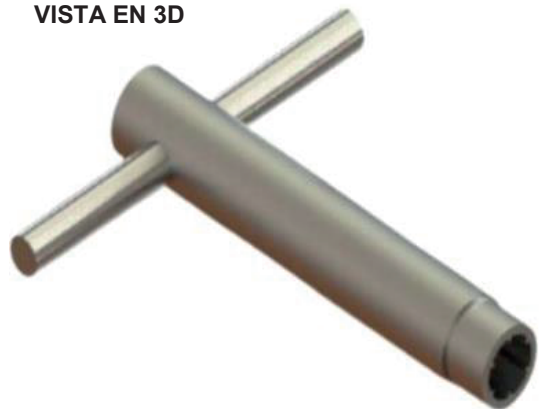
Longitud (mm)	L	180
Altura (mm)	H	221
Ancho (mm)	A	26
Anillo (mm)	E	38
Diámetro (mm)	D	105
Base (mm)	B	75
Anclaje (mm)	S	120
Base anclaje (mm)	C	80



LLAVE MAGNETICA:

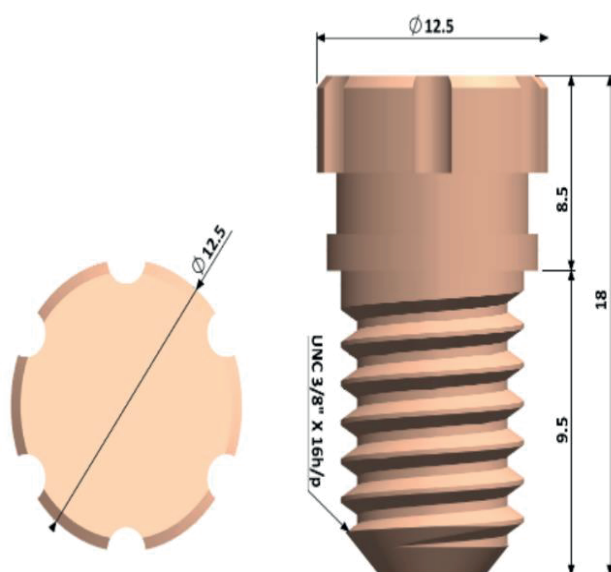
Fabricado de acero inoxidable con imán en su interior, esta llave magnética calza exactamente en las seis ranuras del perno antirrobo, es una herramienta especial para este producto.

VISTA EN 3D



PERNO DE CABEZA GIRATORIA UNC 3/8"X1/2"

El perno de cabeza giratoria con 06 muescas es un dispositivo que brinda mayor seguridad debido a su diseño de sistema no convencional, que es activado y/o desactivado por una llave de acción magnética que acopla perfectamente entre las ranuras omuecas de su cabezal de giro sinfín. La combinación de componentes ferrosos y no ferrosos permite un excelente accionamiento en presencia de la llave magnética.



Características:

- Material del Cuerpo y cabeza giratoria: Bronce.
- Tipo de rosca: UNC 3/8" X 16h/p.
- Longitud de rosca: 3/8mm.
- Longitud total: 18mm.
- Diámetro del cabeza giratorio: Ø12.5mm.



Jr Pumacahua 1336 -
Jesús María

997 532 611

Medieser brinda productos de una calidad acorde a la necesidad real de cada cliente, buscando siempre la mejor solución a medida. Utilizando productos y servicios que están en vanguardia de las nuevas tecnologías, permitiendo un control adecuado de la medición.

© Copyright 2022 Hidrook. Todos los derechos reservados

directorcomercial@hidrook.com
ventas@hidrook.com
www.hidrook.com

Síguenos en:

